



Trégor
Loisirs

Les RENDEZ-VOUS de l'été

LE TRÉGOR
JEUDI 27 JUILLET 2023
actu.fr/le-tregor 28

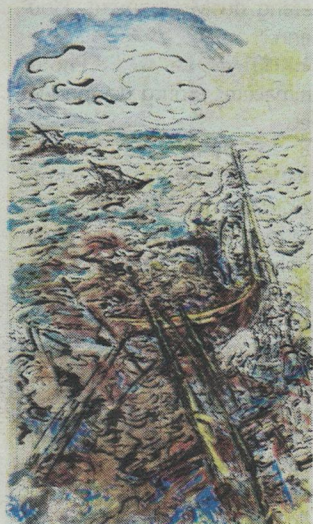
le CIRCUIT des CHAPELLES

troiad ar chapelioù

JUSQU'AU 17 AOÛT. Le Circuit des chapelles se fait aussi à vélo !

En plus des concerts, conférences et randonnées, dix expositions sont au menu du 15^e Circuit des chapelles tout autour de Ples-tin-les-Grèves.

En selle pour un grand bol d'air et de culture ! Le Circuit des chapelles proposait déjà des itinéraires pour visiter toutes les expositions de l'été en voiture. Grâce à l'association Trégor Bicyclette, les voici disponibles à vélo, des boucles adaptées à ce mode de déplacement, idéal pour découvrir la nature environnante, son patrimoine et bien sûr des artistes de haut vol.



Le naufrage de La Méduse, vu par Lionel Guibout, au Yaudet. Lionel Guibout

La première boucle, déjà détaillée dans nos colonnes, fait le tour de Ples-tin. On s'intéresse à la n°2 : en route pour 17,6 km « Sur la côte des Bruyères ».

Beauté du verre

Plusieurs points d'entrée sont possibles, via la Vélo-Maritime notamment, on choisit de démarrer à l'église Saint-Quémeau, admirable exemple de l'architecture Beaumanoir. L'intérieur, récemment rénové, ne manque pas de splendeurs (sablère, fonts baptismaux), auxquelles s'ajoutent les sculptures tout en finesse et transparence de Valérie Fanchini.

« Je suis tombé amoureux du verre il y a 20 ans, raconte l'artiste. Le verre est captivant pour un sculpteur car il permet de travailler l'intérieur du volume en faisant jouer à la lumière un rôle encore plus fondamental. » Ici, le verre représente la Terre, les tiges de métal l'homme. Ses œuvres se répondent avec les vitraux contemporains de Gérard Lardeur.

De retour sur la route un peu plus haut que l'église, on prend à droite route de Locquémeau

après 2,7 km pour rejoindre Ploulec'h. La route, qui passe devant le moulin restauré de Crec'h Olen, nous mène au Yaudet, encore un site qui régale les yeux, idéal pour la pause goûter.

La Méduse réinventée

Domainant l'estuaire du Léguer, la chapelle du Yaudet abrite une fameuse Vierge couchée et, jusqu'au 11 août, le travail de Lionel Guibout sur le naufrage de La Méduse. Une exploration menée avec l'écrivain Michel Tournier. « J'ai souvent joué le rôle d'illustrateur, là, c'est l'inverse : j'ai montré mes illustrations et demandé un manuscrit à Michel Tournier. » Le résultat ? « Un corps à corps avec du texte et de l'image. » Et des toiles monumentales créées initialement pour une expo à Moscou. Et une réappropriation de l'histoire racontée en son temps par Jean-Baptiste Savigny.

Aurochs et mammouths

Le troisième arrêt expo se situe à Ploumilliau. Si les cy-



Doudoudidon à la chapelle de Christ, Ploumilliau Fred Legrand

listes est plus aguerris n'auront pas crainte du dénivelé de Pont Roux, Trégor Bicyclette conseille sagement de revenir sur nos pas vers Locquémeau jusqu'au hameau de Christ. La petite chapelle, austère d'apparence, est cernée de haies. L'espace semble s'élargir avec l'exposition de Doudoudidon. Ses puissants et colorés aurochs, mammouths et bisons s'inspirent de la théorie de l'évolution et de mythologie. Un « traitement contempo-

rain » de l'art pariétal, « j'applique une technique empirique avec des pigments. C'est aussi une alerte sur la disparition des animaux ». Le Brestois a installé aussi des œuvres autour du tarot et des « radios médicales détournées ».

Un travail original qui donne force et esprit pour repartir, tout droit cette fois avec une petite boucle sympa via Lan Kerallic.

Retour à Locquémeau où il

serait dommage de ne pas profiter de l'extension de 5,6 km proposée, malgré une bonne petite côte au passage. Avec des vues sur mer que l'on peut aussi apprécier depuis une terrasse sur le port...

● Philippe Gestin

■ Contact : 02 96 35 06 28, 06 41 47 12 45, info@circuitdeschapelles.fr

■ Programme complet : www.circuitdeschapelles.fr/